

Příprava na mateřství

Posouzení ovariální rezervy pomocí AMH

Koncentrace AMH v krvi je velmi cenným prognostickým ukazatelem, zda se žena stále nachází v období optimální fertility, nebo zda její schopnost otěhotnět již klesá.



vasselaboratore.cz

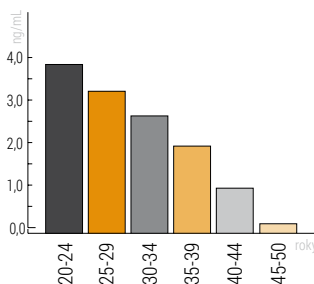
Váš partner
v laboratorní medicíně
www.vasselaboratore.cz



- AMH (Anti-Müllerian Hormone) je moderním markerem volby pro hodnocení ovariální rezervy.
- Koncentrace AMH je odrazem ovariální rezervy a tudíž i schopnosti poskytovat vajíčka k oplodnění.
- Sérové hladiny AMH jsou relativně stálé, a proto mohou být stanoveny v kterýkoliv den cyklu.
- AMH také doplňuje a upřesňuje prognostické informace pro plánování rodičovství a poradenství určené párům vyhledávajícím léčbu.
- Vysoká klinická shoda s ultrazvukovým vyšetřením vaječníků (Antral-Follicle-Count - AFC).
- Vysoká shoda výsledků sérové hladiny AMH při porovnání s AFC.
- Sérové hladiny AMH souvisejí s počtem primordiálních folikulů ve vaječnících (skutečná ovariální rezerva).

Informace o věkově specifických rozmezích AMH u zdravých žen a u žen se syndromem polycystických ovarii (PCOS)

- Pokles hodnot spojených s ovariální rezervou během stárnutí



Zdravé ženy

Věk	N	Medián ng/mL (95% CI)
20 - 24	115	3,97 (3,55 - 4,33)
25 - 29	142	3,34 (3,03 - 3,87)
30 - 34	110	2,76 (2,34 - 3,55)
35 - 39	57	2,05 (1,78 - 3,24)
40 - 44	41	1,06 (0,734 - 2,13)
45 - 50	28	0,223 (0,125 - 0,498)

Ženy s PCOS (syndrom polycystických ovarii)

	149	6,81 (6,30 - 7,42)
--	-----	--------------------

Doplňkové odborné informace: AMH hraje zásadní roli v regresi Müllerových vývodů u mužského embrya a při jeho nedostatku se Müllerovy vývody přemění v ženské vnitřní reprodukční orgány. U žen je AMH vylučován především granulózními buňkami preantrálních a antrálních folikulů (tj. rostoucích folikulů). Tyto folikuly mohou díky exogennímu FSH (folikuly stimulující hormon) růst do preovulační fáze, a proto AMH reguluje množství a růst folikulů a zároveň zabraňuje vyčerpání folikulárního poolu.

Funkční ovariální rezerva odkazuje na množství rostoucích (tzn. preantrálních a antrálních) folikulů, které mohou být přesunuty pomocí exogenního FSH do preovulační fáze.

AMH je schopen rozlišit mezi nízkými, středními a vysokými hodnotami souvisejícími s ovariální rezervou.